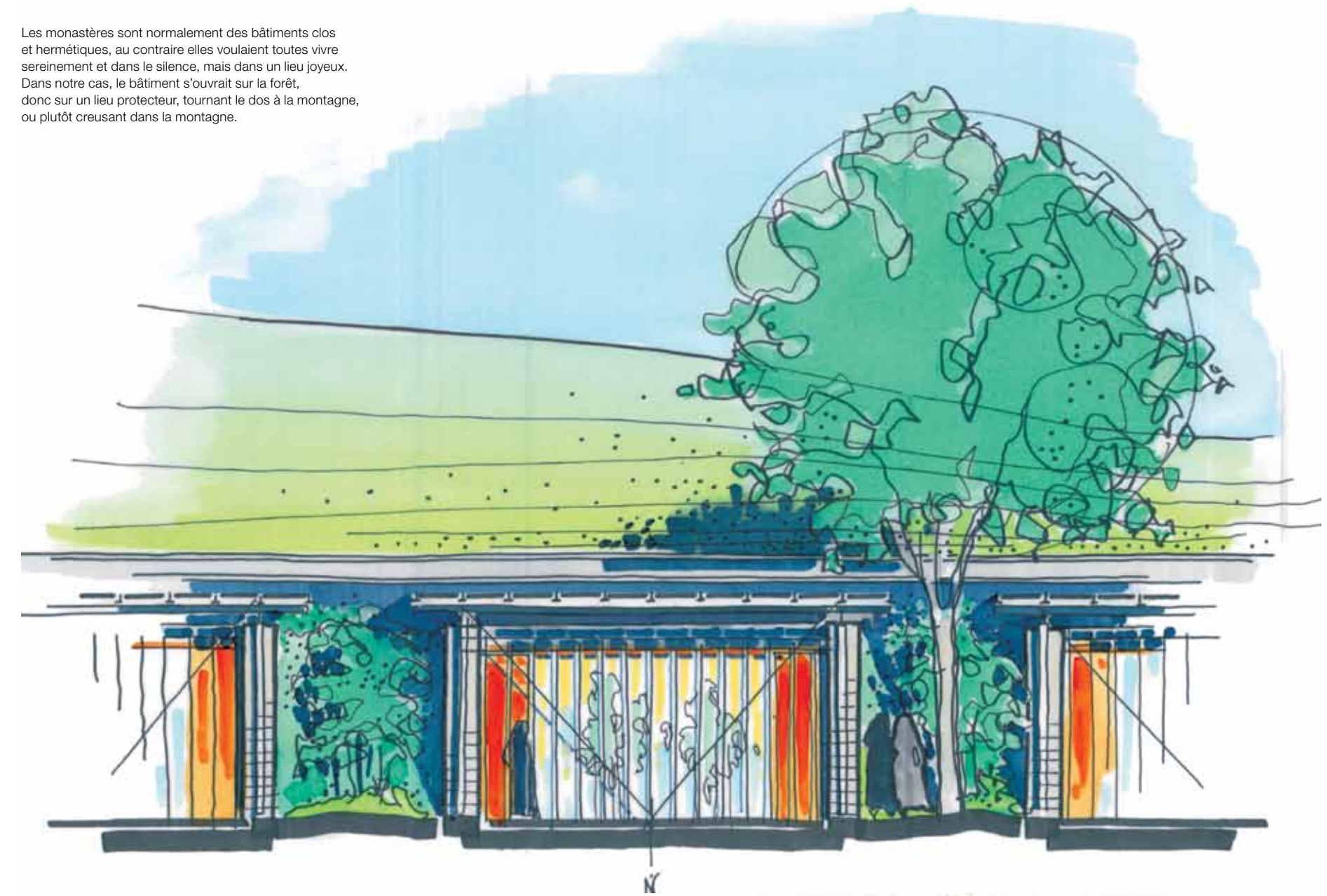
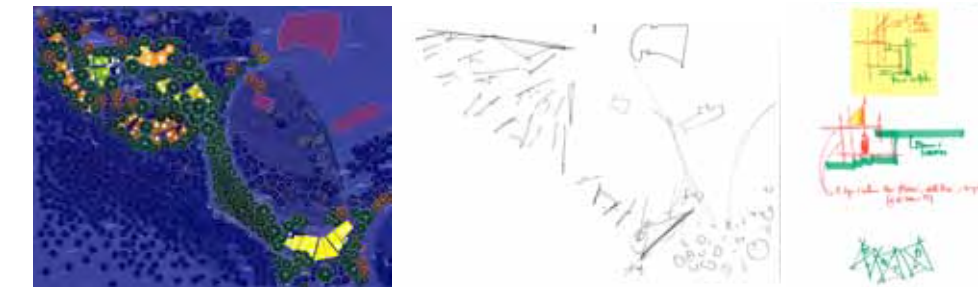
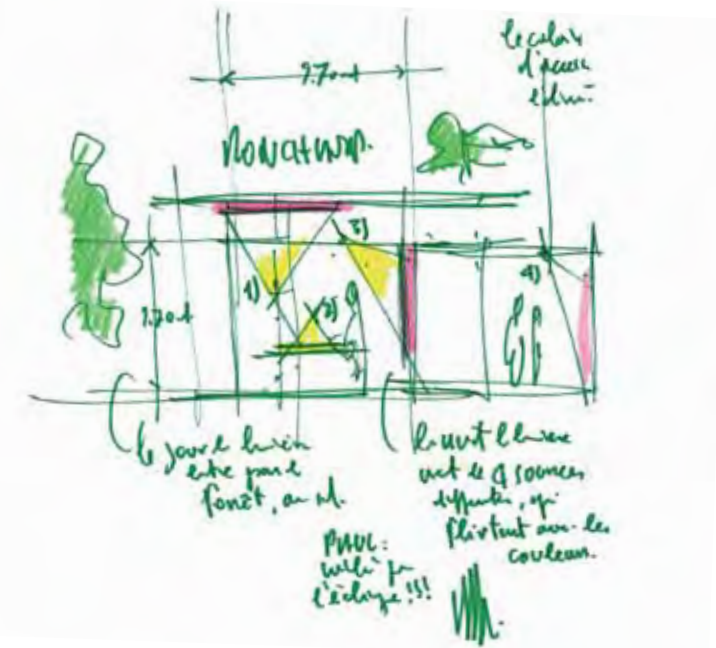
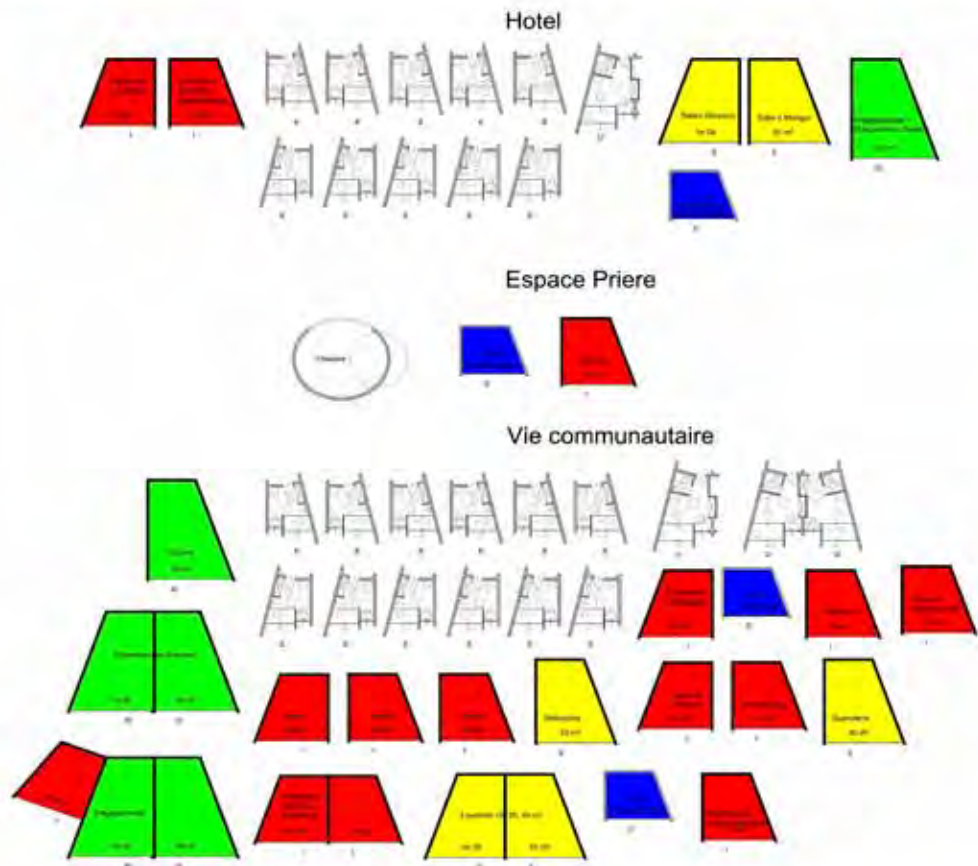


Les monastères sont normalement des bâtiments clos et hermétiques, au contraire elles voulaient toutes vivre sereinement et dans le silence, mais dans un lieu joyeux. Dans notre cas, le bâtiment s'ouvrait sur la forêt, donc sur un lieu protecteur, tournant le dos à la montagne, ou plutôt creusant dans la montagne.



Monastery buildings are usually closed to the outside. Their outlook was different: they wanted to live in peace and quiet, but in a joyous place. In our case the building opened out, but onto the forest, a sheltering place, turning its back on the mountain, in fact actually being hewn into the mountain.



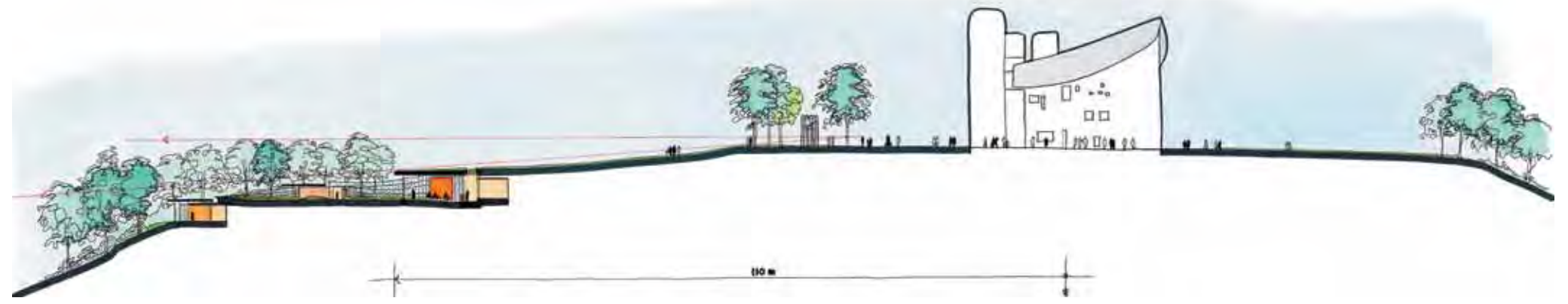


Les sœurs venaient et suivaient son évolution, en se tenant à distance respectueuse, avec leurs casques jaunes. Elles nous ont accompagnés tout au long du chantier avec leur belle présence lumineuse.

The nuns came and went, they kept an eye on it as it grew, staying at a safe distance in their yellow helmets. They kept us company all through the building work with their beautiful and luminous presence.



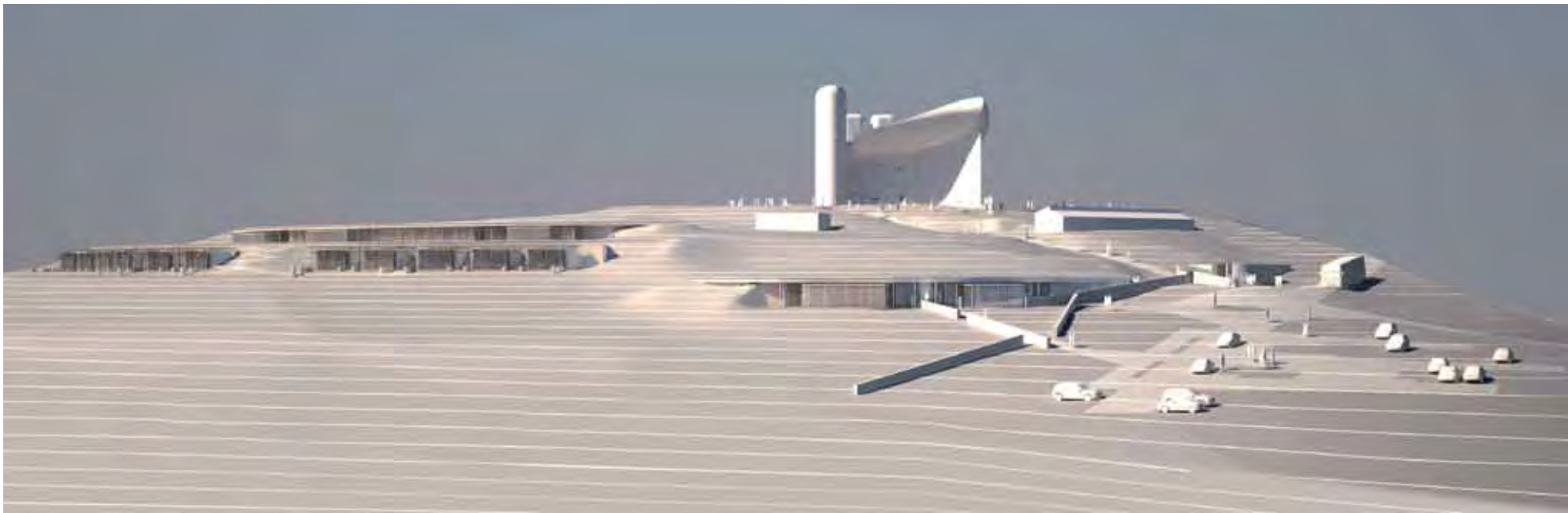
Paul Vincent, Joost Moolhuijzen, Dominique Rat



Michel Corajoud, Renzo Piano, José Luis Taborda







Ce que nous avons fini par comprendre c'est que nous ferions trois « découpes » sur la colline et que nous soulèverions légèrement les bords pour insérer dessous les trois édifices. Le premier en bas en arrivant est la porterie, et les deux autres sont le monastère, constitué de 12 chambres réservées aux sœurs, et l'hôtellerie avec une dizaine de chambres d'hôtes. Et puis, il y a les lieux de travail et une petite chapelle pour la prière.

What we eventually realised was that we would make three 'slits' in the hillside and slightly raise the strips of soil to slip the three buildings in beneath them. The first one, starting from the bottom, would be the porterie, and the other two would be the monastery, consisting of 12 rooms for the nuns, and the guest quarters with a dozen rooms for visitors. Then there would be workplaces and a small oratory for prayer.

